

## Р А З Р Е Ш Е Н И Е № 253-2019

**на использование земель или земельных участков, находящихся в государственной или муниципальной собственности, без предоставления земельных участков и установления сервитута**

Двадцать первое января две тысячи девятнадцатого года  
п. Суксун, Пермский край

**Комитет имущественных отношений Администрации Суксунского муниципального района**, в лице председателя Желтышевой Анастасии Ивановны, действующей на основании Положения о Комитете имущественных отношений Администрации Суксунского муниципального района, утвержденного Постановлением Главы Администрации Суксунского муниципального района Пермского края от 20.02.2007 № 22 (далее – Положение о Комитете) и Распоряжения Администрации Суксунского муниципального района от 02.03.2017 № 18-л, руководствуясь статьей 39.34 Земельного кодекса Российской Федерации, Постановлением Правительства Российской Федерации от 27.11.2014 № 1244 «Об утверждении правил выдачи разрешения на использование земель или земельного участка, находящегося в государственной или муниципальной собственности»,  
**разрешает** ООО «Газпром трансгаз Чайковский», юридический адрес: Пермский край, г. Чайковский, Приморский бульвар, 30 (ИНН 5920000593, ОГРН 1025902030780, телефон для связи с заявителем: 8(34241)33683, адрес электронной почты: 24310@ptg.gazprom.ru), в лице генерального директора Сусликова Сергея Петровича, действующего на основании Устава, **использование земель**, находящихся в государственной собственности, категория земель – земли сельскохозяйственного назначения: -площадью 0,2567 га, местоположение: Пермский край, Суксунский муниципальный район, МО «Киселевское сельское поселение», кадастровый квартал 59:35:1500101;

**Основание для использования земель, находящихся в государственной собственности, предусмотренные статьей 39.33 Земельного кодекса Российской Федерации:** капитальный ремонт линейного объекта: «Ремонт на УКЗ № 17А 1719 км м/г Ямбург-Елец 2, на участке магистрального газопровода «Ямбург-Елец 2» от 1704,5 км до 1813,1 км, инв. № 313, Бардымское ЛПУМГ»

**Срок действия настоящего разрешения:** с 1 апреля 2019 года по 30 сентября 2019 года.

Обязанности лица, использующего земли, находящиеся в государственной собственности, на основании данного разрешения, предусмотренные статьей 39.35 Земельного кодекса Российской Федерации: в случае, если использование земельного участка привело к порче либо уничтожению плодородного слоя почвы в границах такого земельного участка, ООО «Газпром трансгаз Чайковский» обязано:

- 1) привести такой земельный участок в состояние, пригодное для его использования в соответствии с разрешенным использованием;
- 2) выполнить необходимые работы по рекультивации такого земельного участка.

Основания возможного прекращения действия настоящего разрешения на использование земель, находящихся в государственной собственности, предусмотренные статьей 39.35 Земельного кодекса Российской Федерации: действие разрешения на использование земель прекращается со дня предоставления земельного участка гражданину или юридическому лицу, о чем ООО «Газпром трансгаз Чайковский» уведомляется в пятидневный срок со дня предоставления такого земельного участка.

### **Приложение:**

1. Схемы предполагаемых к использованию земель или части земельного участка на кадастровом плане территории с указанием координат характерных точек границ территорий - на 4 л. в 1 экз.

Председатель Комитета  
имущественных отношений



  
(подпись) А.И.Желтышева

М.П.

Анастасия Сергеевна Орлова

8(34275)31439

**Схема границ предполагаемых к использованию земель или части земельного участка на кадастровом плане территории с указанием координат характерных точек границ территории**

Цель использования: Капитальный ремонт линейного объекта: «Ремонт на УКЗ  
 Объект: №17А 1719 км м/г Ямбург-Елец 2, на участке магистрального газопровода "Ямбург-Елец2" от 1704,5 км до 1813,1 км, инв.№313, Бардымское ЛПУМГ».

Местоположение/кадастровый №: Пермский край, Суксунский муниципальный район, МО "Киселевское сельское поселение"/59:35:1500101  
 (земельного участка, квартала)

Площадь земель или части земельного участка, м<sup>2</sup>: 2567 м<sup>2</sup>

Система координат: МСК-59

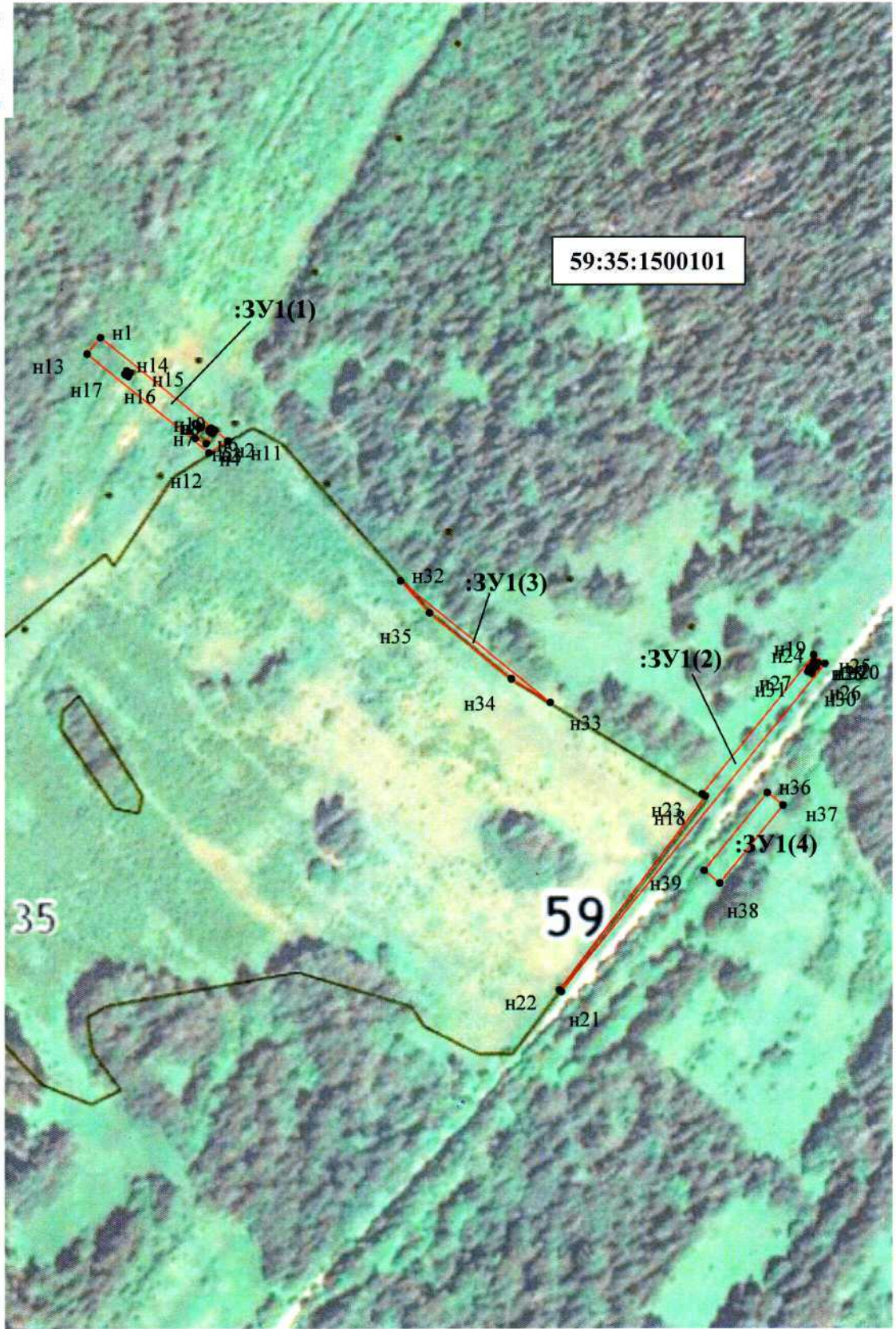
Условный номер земельного участка <b><u>59:35:1500101:ЗУ1</u></b>		
Номер кадастрового квартала: <b><u>59:35:1500101</u></b>		
Адрес: <b><u>Пермский край, Суксунский район, МО «Киселевское сельское поселение»</u></b>		
Площадь земельного участка <b><u>2567</u></b> м <sup>2</sup> , в т.ч.: - :ЗУ1(1) – 844 кв.м.; - :ЗУ1(2) – 982 кв.м.; - :ЗУ1(3) – 241 кв.м.; - :ЗУ1(4) – 500 кв.м.		
Обозначение характерных точек границ	Координаты, м	
	X	Y
1	2	3
:ЗУ1(1)	–	–
н1	431745.72	2284086.95
н2	431699.69	2284143.65
н3	431700.60	2284142.09
н4	431698.84	2284141.09
н5	431701.00	2284137.15
н6	431695.32	2284134.20
н7	431692.79	2284139.63
н8	431698.22	2284142.16
н9	431697.83	2284142.84
н10	431699.55	2284143.83
н11	431694.14	2284150.49
н12	431688.18	2284141.06
н13	431737.47	2284080.25
н1	431745.72	2284086.95
–	–	–
н14	431729.08	2284100.00
н15	431728.08	2284101.74
н16	431726.34	2284100.74
н17	431727.34	2284099.01

н14	431729.08	2284100.00
:3У1(2)	—	—
н18	431518.13	2284386.76
н19	431587.29	2284442.40
н20	431583.01	2284447.93
н21	431419.95	2284316.53
н22	431420.68	2284315.62
н23	431517.12	2284388.42
н18	431518.13	2284386.76
—	—	—
н24	431584.12	2284442.47
н25	431583.43	2284444.34
н26	431581.56	2284443.66
н27	431582.25	2284441.78
н24	431584.12	2284442.47
—	—	—
н28	431580.78	2284440.10
н29	431580.10	2284442.00
н30	431578.18	2284441.31
н31	431578.88	2284439.40
н28	431580.78	2284440.10
:3У1(3)	—	—
н32	431624.30	2284236.54
н33	431563.83	2284311.05
н34	431575.56	2284291.61
н35	431608.37	2284250.80
н32	431624.30	2284236.54
:3У1(4)	—	—
н36	431518.86	2284419.33
н37	431512.53	2284427.08
н38	431473.79	2284395.48
н39	431480.12	2284387.73
н36	431518.86	2284419.33

**Представитель**  
**ООО «Газпром трансгаз Чайковский»**  
**действующий на основании доверенности**  
**№23д-0265 от 14.05.2018**



**А.В. Сазонов**



Масштаб 1:3000

Условные обозначения:

№ п/п	Название условного знака	Изображение	Описание изображения
1	2	3	4
1	<b>Земельный участок</b> , размеры которого могут быть переданы в масштабе разделов графической части		для изображения применяются условные знаки №3, №4
2	<b>Земельный участок</b> , размеры которого не могут быть переданы в масштабе разделов графической части <sup>1</sup> : а) земельный участок, имеющиеся в ГКН сведения о границе которого достаточны для определения ее положения на местности; б) земельный участок, имеющиеся в ГКН сведения о границе которого недостаточны для определения ее положения на местности; в) ранее учтенный земельный участок, представляющий собой единое землепользование с преобладанием обособленных участков, имеющиеся в ГКН сведения о границах которых достаточны для определения их положения на местности; г) ранее учтенный земельный участок, представляющий собой единое землепользование с преобладанием обособленных участков, имеющиеся в ГКН сведения о границах которых недостаточны для определения их положения на местности; д) ранее учтенный земельный участок, представляющий собой единое землепользование с преобладанием условных участков, имеющиеся в ГКН сведения о границах которых достаточны для определения их положения на местности; е) ранее учтенный земельный участок, представляющий собой единое землепользование с преобладанием условных участков, имеющиеся в ГКН сведения о границах которых недостаточны для определения их положения на местности		квадрат черного цвета с длиной стороны 3 мм  квадрат с длиной стороны 3 мм, очерченный линией черного цвета, толщиной 0,2 мм  квадраты черного цвета с длиной стороны 2 мм, соединенные штрихами черного цвета, толщиной 0,2 мм  квадраты с длиной стороны 2 мм, очерченные линией черного цвета, толщиной 0,2 мм, соединенные штрихами черного цвета, толщиной 0,2 мм  сплошные параллельные линии толщиной 0,2 мм и расстоянием между ними 1 мм  пунктирные параллельные линии с расстоянием между ними 1 мм. Интервал между штрихами – 1 мм, длина штриха – 2 мм, толщина – 0,2 мм
3	<b>Часть границы:</b> а) существующая часть границы, имеющиеся в ГКН сведения о которой достаточны для определения ее местоположения; б) вновь образованная часть границы, сведения о которой достаточны для определения ее местоположения;  в) существующая часть границы, имеющиеся в ГКН сведения о которой недостаточны для определения ее местоположения; г) вновь образованная часть границы, сведения о которой недостаточны для определения ее местоположения		сплошная линия черного цвета, толщиной 0,2 мм  сплошная линия красного цвета, толщиной 0,2 мм (допускается линия черного цвета, выделенная маркером красного цвета, шириной до 3 мм)  пунктирная линия черного цвета, толщиной 0,2 мм, длиной штриха 2 мм и интервалом между штрихами 1 мм  пунктирная линия красного цвета, толщиной 0,2 мм, длиной штриха 2 мм и интервалом между штрихами 1 мм (допускается линия черного цвета, выделенная маркером красного цвета, шириной до 3 мм)
4	<b>Характерная точка границы:</b> а) характерная точка границы, сведения о которой не позволяют однозначно определить ее положение на местности б) характерная точка границы, сведения о которой позволяют однозначно определить ее положение на местности		окружность диаметром 1,5 мм  круг черного цвета диаметром 1,5 мм
5	<b>Пункт геодезической основы:</b> а) пункт государственной геодезической сети б) пункт опорной межевой сети		равносторонний треугольник со стороной 3,0 мм с точкой внутри квадрат со стороной 2,0 мм с точкой внутри
6	<b>Точка съёмочного обоснования</b>		окружность диаметром 1, мм с точкой внутри
7	<b>Направления геодезических построений при создании съёмочного обоснования</b>		сплошная линия черного цвета толщиной 0,5 мм
8	<b>Направления геодезических построений при определении координат характерных точек границ земельного участка</b>		сплошная линия черного цвета со стрелкой толщиной 0,2 мм

<sup>1</sup> Для обозначения образуемых земельных участков, размеры которых не могут быть переданы в масштабе разделов графической части, применяются условные знаки №2 (а, б), выполненные красным цветом (допускается знак, выполненный черным цветом, выделять маркером красного цвета)