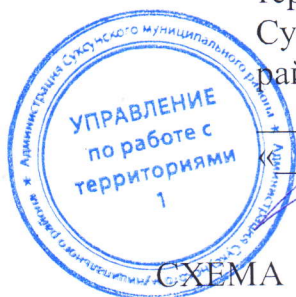


Утверждаю:
Начальник Управления по работе с
территориями администрации
Суксунского муниципального
района

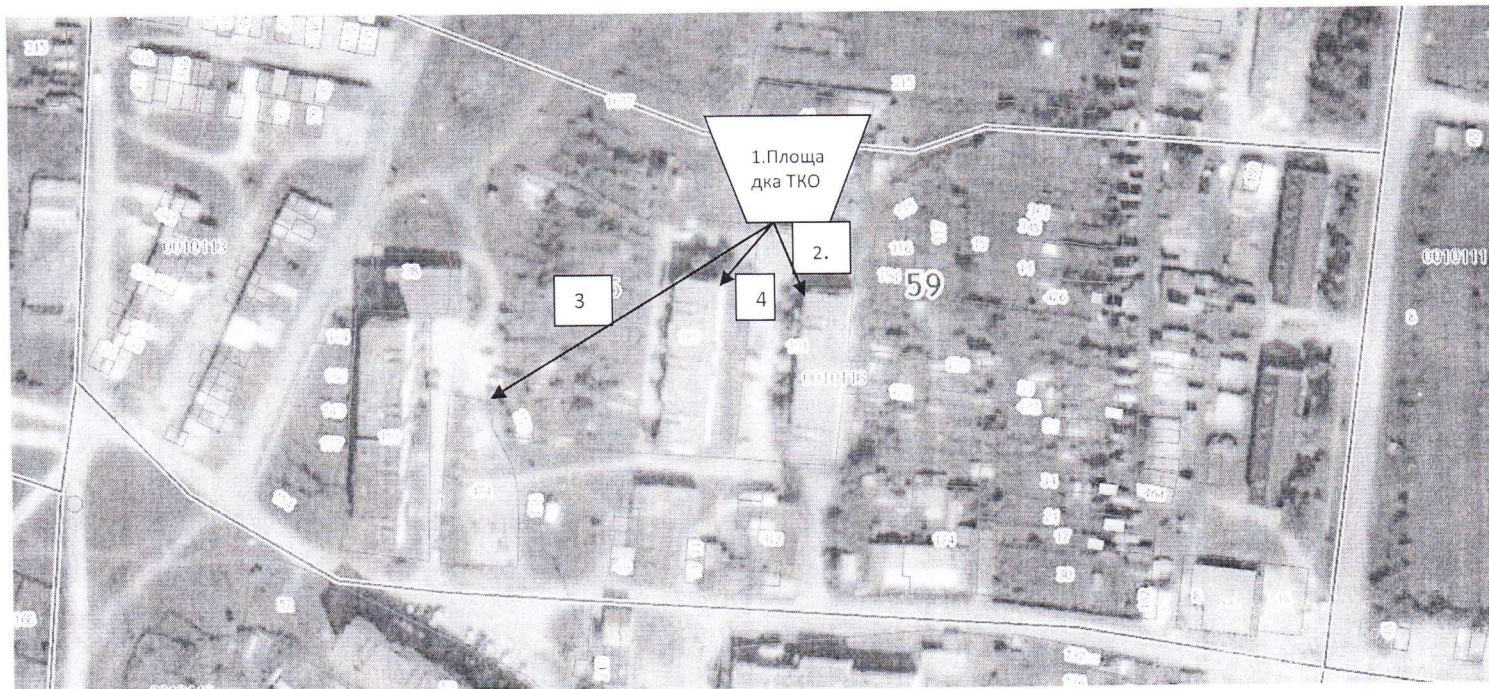


А.Р.Волков

15 07 2019г

СХЕМА

размещения контейнерной площадки ТКО, по адресу:
Пермский край, п.Суксун, ул.Вишневая, дом 3
М 1:2000



Условные обозначения:

- 1 - Место расположения площадки ТКО
- 2 - Расстояние до ближайшего многоквартирного дома, расположенного по адресу: Пермский край, п.Суксун, ул.Вишневая, дом 3 – 20 метров
- 3 - Расстояние до земельного участка, кад. № 59:35:0010113:474, образованного: Для размещения объектов (территорий) рекреационного назначения - отдых (обустройство мест отдыха) – 88 метров
- 4- Расстояние до многоквартирного дома, расположенного по адресу: Пермский край, п.Суксун, ул.Вишневая, дом 5 – 22 метра

В радиусе 200 метров спортивных площадок, мест отдыха и занятий спортом, сооружений водоснабжения нет.