

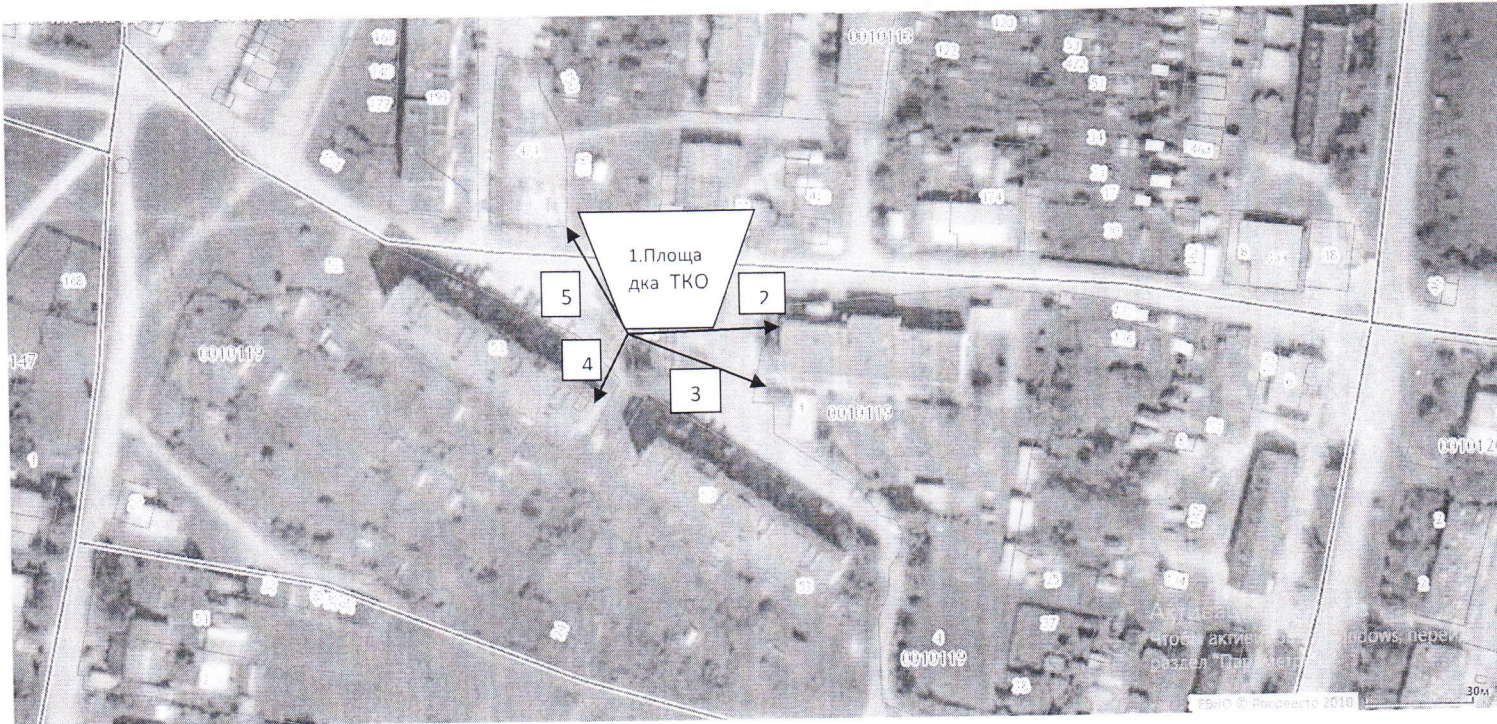
Утверждаю:
Начальник Управления по работе с
территориями администрации
Суксунского муниципального
района



[Signature] А.Р.Волков
« *[Signature]* » _____ 2019г

СХЕМА

размещения контейнерной площадки ТКО, по адресу:
Пермский край, п.Суксун, ул.Вишневая, у дома 6
М 1:2000



Условные обозначения:

- 1 - Место расположения площадки ТКО
- 2 - Расстояние до здания детского сада «Колокольчик» – 40 метров.
- 3 - Расстояние до игровой площадки детского сада «Колокольчик» (земельный участок кад.№ 59:35:0010119:4), адрес: край Пермский, р-н Суксунский, пгт. Суксун, ул. Вишневая, дом 2– 38 метров
- 4 - Расстояние до ближайшего многоквартирного дома, расположенного по адресу: Пермский край, п.Суксун, ул.Вишневая, дом 6 – 21 метр
- 5- Расстояние до земельного участка, кад. № 59:35:0010113:474 , образованного: Для размещения объектов (территорий) рекреационного назначения - отдых (обустройство мест отдыха) – 33 метра

В радиусе 200 метров спортивных площадок, мест отдыха и занятий спортом, сооружений водоснабжения нет.